



**COVID 19**

Proches aidants  
et aides de vie :  
**les bons réflexes  
au domicile**

# En arrivant au domicile de la personne que vous aidez



Ayez les cheveux attachés  
ou protégés



Gardez vos lunettes  
de vue propres



Ayez les ongles courts  
et sans vernis



Laissez vos affaires  
personnelles dans l'entrée

# À l'intérieur du domicile



Lavez-vous les mains à l'eau  
et au savon



Séchez-vous les mains  
avec une serviette propre  
ou à l'air libre



Portez le masque en recouvrant  
bien le nez, la bouche  
et le menton



Ne touchez plus le masque  
une fois installé



1m



Observez une distance  
d'1 mètre pour vous  
adresser à la personne  
aidée

# Hygiène du domicile

Nettoyez régulièrement les surfaces et les objets du quotidien



Aérez les pièces



Utilisez des produits désinfectants



Lavez les sols et les sanitaires



Désinfectez les objets fréquemment touchés



Désinfectez le matériel de la personne aidée



Évitez d'utiliser l'aspirateur

# Hygiène des soins

Si vous devez toucher la personne aidée



Lavez-vous les mains



Portez un masque,  
un tablier et des gants



Mettez le masque  
à la personne que  
vous aidez



Réalisez les soins



Retirez le masque  
de la personne aidée



Mettez le linge  
en machine



Retirez vos gants et votre  
masque et jetez-les  
à la poubelle



Lavez-vous les mains

# Si vous devez faire les courses



Prenez votre propre sac cabas

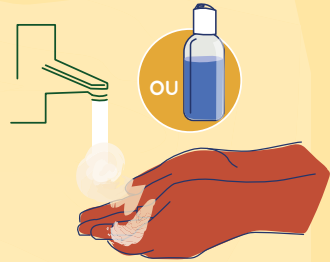


Mettez un masque et respectez les distances physiques

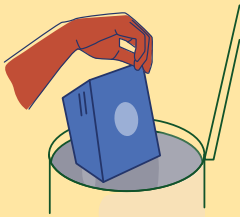
## De retour à la maison



Laissez vos affaires personnelles dans l'entrée



Lavez-vous les mains dès que vous rentrez




Mettez à la poubelle les emballages



Nettoyez les produits frais et les conserves puis rangez-les



Lavez-vous les mains



Pour plus  
d'informations,  
parlez à l'infirmière  
de la personne  
que vous aidez

## Aidants

Si vous avez besoin d'aide, appelez :  
La Plateforme de répit, Jardin d'Ebène  
06 94 28 70 63

Le Numéro Vert Aidants  
0 800 960 973

